



a schunk company

Gamme WTL et WKL



Enceintes d'essais en Température et Humidité

Volumes utiles : 34, 64, 100 et 150 litres

Dimensions compactes

Performances élevées



Avantages des enceintes WEISS dans vos laboratoires

Compacte et très performante

- Installation sur un plan de travail
- Alimentation sur une prise de courant standard (hormis VRT)
- Interface intuitive et ergonomique
- Simple d'utilisation
- Conception optimisée pour une homogénéité parfaite
- Fiable
- Performante et silencieuse
- Nombreuses possibilités de configurations

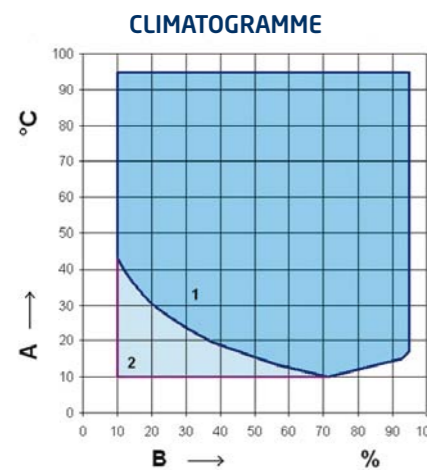


Diagramme d'humidité :
1 Plage standard
2 Plage étendue (option air sec comprimé)



Facile d'utilisation

- Système de pilotage SIMPAC sur écran tactile
- Enregistrement des données sur clé USB
- Eclairage de la zone d'essai
- Contrôle de l'humidité par sonde psychrométrique autonettoyante (WKL)
- Système de refroidissement hermétique et silencieux, refroidi par air
- Contact sec pour coupure de l'alimentation de l'échantillon
- Système de remplissage en eau automatique (WKL)

Equipement standard

- Contrôleur tactile couleur de 3,5"
- Grande porte vitrée avec cordon chauffant
- 1 passage de cloison diam. 50mm avec bouchon
- 1 étagère
- Interface TCP/IP
- Interface USB
- Réservoir d'eau de 13 litres (WKL)
- Sécurité indépendante de température réglable
- Etalonnage selon 2 valeurs de température et 2 valeurs d'humidité (WKL) avec certificat usine
- Mise en service et formation

Options standards

- Logiciel SIRPAC ou SIMPATI pour PC
- Mesure de la température sur le spécimen
- Mesure et régulation d'humidité par sonde capacitive
- Passage de cloison supplémentaire
- Injection d'air sec comprimé
- Etagères supplémentaires
- Caisson mobile
- Déminéralisateur
- Refroidissement par eau
- Modification en générateur d'air
- Châssis de gerbage

Options spéciales et adaptation client

Les enceintes sont conçues et fabriquées dans notre usine de production de Saint Médard d'Eyrans, certifiée ISO 9001.

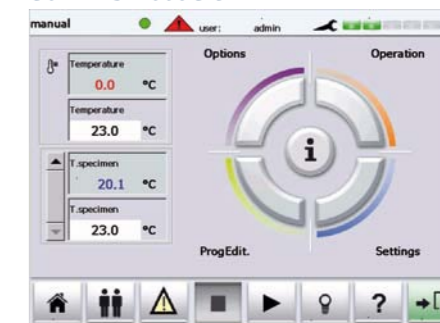
Si vous avez besoin d'une option spéciale, notre bureau d'études intègre ou développe des composants spécifiques en fonction de vos cahiers des charges.

Dans ce cas, veuillez contacter notre service commercial afin de définir votre besoin.

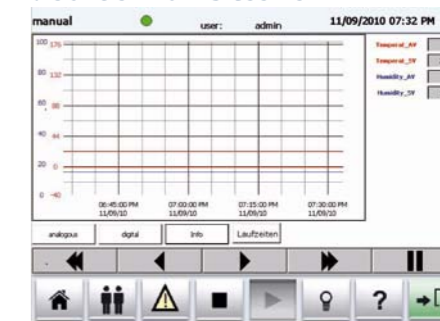
Large panel d'applications

- Etalonnages de capteur
- Tests de cartes électroniques
- Tests de vieillissement
- Essais de qualifications
- Tests de performances

ECRAN D'ACCUEIL



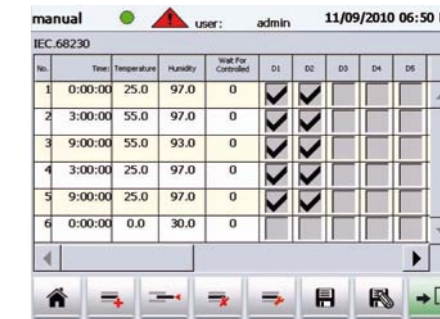
VISUALISATION D'ESSAIS



ACCES SECURISE



CREATION D'ESSAIS



TYPE	WKL	WTL et WKL	WKL	WTL et WKL	WKL	WTL et WKL	WKL	WTL et WKL	WKL	WTL et WKL	WKL	WTL et WKL												
Désignation	34/+10	34/40 34/70	64/+10	64/40 64/70	100/+10	100/40 100/70	100/70 VRT	150/+10	150/40 150/70	150/70 VRT														
Volume utile (Litres)		34		64		100				150														
PERFORMANCES																								
Température Maximum (°C)		180		180		180				180														
Température Minimum (°C)	10	-40 -70	10	-40 -70	10	-40 -70	10	-40 -70	10	-40 -70	10	-40 -70												
Variation de température refroidissement(°C/min)	6	5 5	5	5 4	5	5 4	5	5 4	5	5 4	5	5 4												
Variation de température chauffage(°C/min)	4	4 4	4	4 4	3	3 10	3	3 10	3	3 3	3	3 9												
ESSAIS TEMPERATURE																								
WTL (Température) et WKL (Température et Humidité)			WTL (Température) et WKL (Température et Humidité)			WTL (Température) et WKL (Température et Humidité)			WTL (Température) et WKL (Température et Humidité)															
Déviation de température dans le temps °C (1)	± 0,3 à ± 1°C			± 0,3 à ± 1°C			± 0,3 à ± 1°C			± 0,3 à ± 1°C														
Homogénéité de température (spatial) (2)	± 0,5 à ± 2,0°C			± 0,5 à ± 2,0°C			± 0,5 à ± 2,0°C			± 0,5 à ± 2,0°C														
ESSAIS CLIMATIQUE																								
Uniquement WKL (Température et Humidité)			Uniquement WKL (Température et Humidité)			Uniquement WKL (Température et Humidité)			Uniquement WKL (Température et Humidité)															
Gamme de température °C	+10 à +95°C			+10 à +95°C			+10 à +95°C			+10 à +95°C														
Plage d'humidité relative (% h.r.)	+10 à +95%			+10 à +95%			+10 à +95%			+10 à +95%														
Déviation de température dans le temps °C (1)	± 0,3 à ± 0,5°C			± 0,3 à ± 0,5°C			± 0,3 à ± 0,5°C			± 0,3 à ± 0,5°C														
Homogénéité de température (spatial) (2)	± 0,5 à ± 1,5°C			± 0,5 à ± 1,5°C			± 0,5 à ± 1,5°C			± 0,5 à ± 1,5°C														
Déviation de l'humidité dans le temps (% h.r.)	± 1,0 à ± 3,0%			± 1,0 à ± 3,0%			± 1,0 à ± 3,0%			± 1,0 à ± 3,0%														
Caractéristique eau pour humidité	Eau déminéralisée PH 6-7, conductivité de 5 à 20 µS/cm			Eau déminéralisée PH 6-7, conductivité de 5 à 20 µS/cm			Eau déminéralisée PH 6-7, conductivité de 5 à 20 µS/cm			Eau déminéralisée PH 6-7, conductivité de 5 à 20 µS/cm														
Consommation eau (24h @ +40 °C/92% h.r.)	2 litres / 24 heures			2 litres / 24 heures			2 litres / 24 heures			2 litres / 24 heures														
DIMENSIONS EXTERIEURES (mm)																								
Hauteur	1 005		1 095		1 195		1 195		1 195		1 195													
Hauteur avec le châssis à roulettes en option	1 685		1 775		1 875	1 875	1 875		1 875	1 875	1 875	1 875												
Largeur	640		760		780	780	780		780	780	780	780												
Profondeur (WTL)	750		795		950		950		1 155		1 155													
Profondeur (WKL)	930		980		1 135		1 135		1 335		1 335													
Profondeur avec le châssis en option	750		795		950	1 155	1 155		1 155	1 155	1 155	1 155												
DIMENSIONS VOLUME D'ESSAIS (mm)																								
Hauteur	310		400		500		500		500		500													
Largeur	350		470		490		490		490		490													
Profondeur	290		340		405		405		610		610													
ETAGERES																								
Nombre maximal d'étagères (Pièces)	5		7		6		6		6		6													
Hauteur Minimale entre deux étagères	50 mm		50 mm		62 mm		62 mm		62 mm		62 mm													
INFORMATIONS TECHNIQUES																								
Alimentation électrique	230V +/-10% 50Hz, 16 A			230V +/-10% 50Hz, 16 A			230V +/-10% 50Hz, 16 A			3/N/PE AC 400V +/-10% 50Hz			230V +/-10% 50Hz, 16 A			3/N/PE AC 400V +/-10% 50Hz								
Poids (kg) (Type WKL sur Table)	154	154	194	194	210	230	230	270	370	322	322	370	375	68										
Poids (kg) (Type WKL sur châssis à roulettes)	200	200	220	235	250	270	270	310	370	322	322	370	375	68										
Niveau de bruit env. (dB(A)) (3)	56	56	59	56	59	56	56	59	68	56	56	59	68	68										
Conditions environnementales de fonctionnement	de +10°C et 27°C / h.r. max 75%												de +10°C et 27°C / h.r. max 75%											

Les performances indiquées sont valables pour une température ambiante de +25 °C
1) au milieu du volume utile, selon la norme IEC 60068-3-5,
2) Mesures en champ libre à une distance de 1 m de face et dans 1,6 m de hauteur,
3) Concernant la valeur de consigne définie dans la gamme de température min. jusqu'à +150 °C.

Des solutions professionnelles de tests

Leader en France des moyens d'essais climatiques, WEISS TECHNIK FRANCE est la première filiale du groupe WEISS Umwelttechnik, numéro un mondial.

Le Groupe WEISS comprend 2 000 collaborateurs répartis dans 25 pays et constitue l'une des 4 branches du Groupe SCHUNK, 8 000 collaborateurs dans 60 pays.

Le Groupe WEISS possède 3 usines de fabrication en France. Nos 80 techniciens, localisés sur toute la France, réalisent des prestations de maintenance, d'étalonnage, de rénovation et de consulting.

En tant que leader mondial, nous proposons la gamme la plus complète de moyens d'essais climatiques.

Quelques exemples :



Une large gamme d'enceintes climatiques standards



Brouillards salins pour les tests de corrosion les plus exigeants



Etuves et fours à micro-onde pour le traitement thermique



Chambres de croissance biologiques «Fitotron»



Enceintes et chambres de stabilité pour l'industrie pharmaceutique



Enceintes pour essais de vibration



Enceintes d'altitude et simulateurs spatiaux



Chambres de grand volume selon cahiers des charges clients

www.weissfr.com
info@weissfr.com

**Siège social
et Site de Production :**

WEISS TECHNIK France
Parc @robase
73, avenue du Gros Chêne
95610 ERAGNY SUR OISE
95615 CERGY PONTOISE CEDEX
Tél : 01 82 31 04 00

Site de Production :

WEISS TECHNIK France
ZI du Bédât
33650 ST MEDARD D'EYRANS